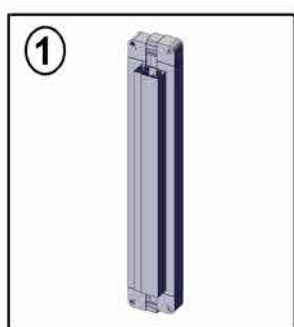


CARACTERISTICI:

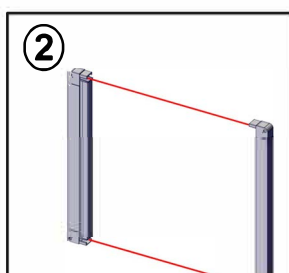
Baza: Profile din aluminiu extrudate, sita pliata din polyester;
 Ghidaj de culisare: Ghidaje laterale avand dimensiuni de 35 mm x 25 mm; Culoare profile: Alb – RAL 9010, Maro – RAL 8014 sau RAL 8019, Gri Antracit – RAL 7016, Imitatii lemn (stejar auriu, mahon, nuc, wenghe);
 Optiuni constructive: Plasele impotriva insectelor tip plisse pot fi executate in doua sau 3 canate, pentru acoperirea suprafetelor mari;
 Optiuni actionare: Nu poate fi automatizata.



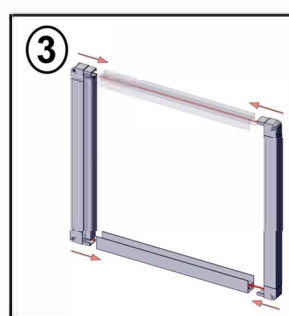
INSTRUCTIUNI DE MONTAJ



Pachetul este livrat cu colțarele montate pe înălțime



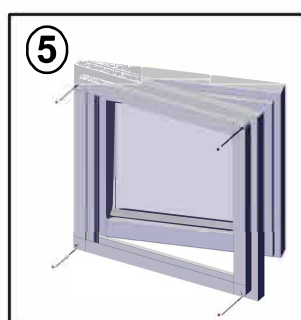
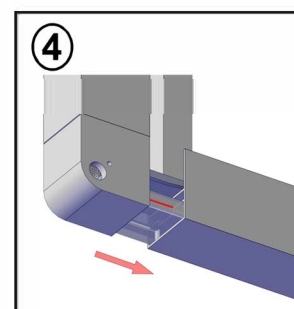
Se departează înălțimile astfel încât ațele să fie întinse și să nu fie



Colțarele vor fi introduse simetric - cele cu profilul manerului apoi celelalte.

Vă puteți ajuta cu un ciocan de cauciuc.

Se introduc colțarele având grija ca ațele să rămâna pe interiorul profilelor de lățime.

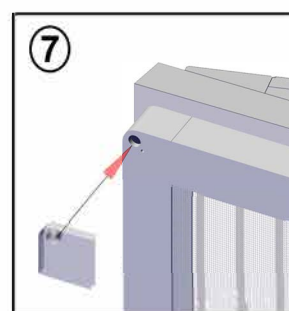
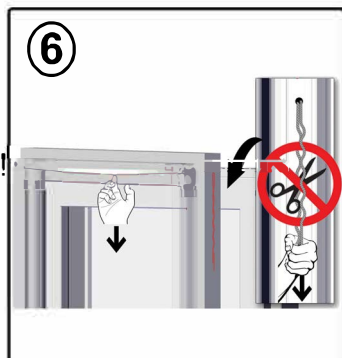


Colțarele sunt prevăzute cu găuri pentru șuruburile cu care, plasa Plisse, se va fixa pe tâmplărie.

***Atenție**
 Nu se taie șnurul care iese în lateral, prin colțare!
 El are rolul de a tensiona și detensiona plasa!

La montaj, șnurul trebuie să urmeze calea rolor din ghidaj.

***Notă:** Mențineți tot timpul căile de rulare a plasei cât mai curate posibil



După fixarea plasei și, dacă este cazul, reglarea ațelor, se montează capacele.

Capacele au rol estetic și acoperă accesul la șuruburi și îmbinarea profilelor cu colțarele.

